

## 【新聞稿】

2015 年 10 月 21 日

### 台灣設計師品牌 赴上海時裝周聯合推廣

紡拓會在經濟部國際貿易局的支持下，於 2015 年 10 月 15~20 日以「Taipei IN Style in Shanghai」為題，集結 GIOIA PAN、L Design、C.T.LIU、Athena Chuang、Kotipesä、CROSS、Sweet Villians、WANGMEILI、CLAVE 等共 9 家設計師品牌于上海時裝周期間發佈 2016 春夏系列。本次除了參與上海時裝周發表動態秀外，更以聯合靜態展示方式首度參與“時堂 Showroom Shanghai”訂貨展會。透過辦理動靜態聯合推廣活動，與中國買家和供應商接觸，提升品牌國際知名度，促成多方交流共創商機。此次赴上海時裝周聯合推廣，靜態展示吸引逾百家買主青睞，動態發佈會中藝人胡軍走秀、孔令奇等明星貴賓蒞臨，超過三十家媒體採訪、六百位觀眾蒞臨參觀，與國際品牌同步展出最新服飾商品，展現台灣時尚的獨特魅力。

#### 【動態秀品牌介紹】

Designer：潘怡良(GIOIA PAN)

For：Men's、Lady's

Items：Clothes、Accessories

享有「針織女王」稱譽的台灣時裝設計師潘怡良，榮獲第 18 屆中國時裝設計最高榮譽之金頂獎，善於以簡潔的線條與針織垂墜、伸縮之特性，並以注重技術層面的針織為前提，延續傳統精緻的手工織品技術，加上對於流行的敏感度，讓服飾具備時尚感及可穿性。

2016 S/S 系列：

2016 春夏設計主題為“惑”，或，之於惑，兩者只隔一心。本季以黑、白、紅為主要色系，運用黑白兩極之色彩所產生的衝突性，象徵著惑與不惑、黑暗與光明，紅色代表著新生命的傳承與永恆，猴子到人、黑暗到光明、心與惑，進化為主導線，從大地到人到內心。此次作品風格融入東西方元素及簡約線條，運用織紋交錯編織，以不同材質如立體針織面料、印花、網面織物、皮革等局部拼接展現作品系列。更首次與迪士尼合作星球大戰(Star Wars Episode 7)作為這次發佈的重點之一，從電影所表達一種概念，也就是原力的兩面性—光明與黑暗作為靈感來源，喚醒了自己內心的光明原力，從黑暗到光明，完成蛻變的過程；星戰作為未來系列的加入，將主題引入高潮。

Designer：李令言(L Design)

For：Men's、Lady's

Items：Accessories

L Design 是一個可為個人量身訂制珠寶與飾品的品牌。在設計中，兼顧保有東方的神秘色彩與西方的熱情元素，運用兩方文化上的差異，產生相互撞擊，剛柔並濟，陰陽調合。宜古宜今的設計，都是 L Design 在設計上所堅持的。

2016 S/S 系列：

2016 春夏設計主題為“齊天大聖”，迎接猴年的到來；設計定位以簡約風為主，融合西方建構元素，不失細膩的跳脫傳統毛髮的舊窠，由奢而簡的街頭飾品。

Designer：劉俊廷(C.T.LIU)

For：Lady's

Items：Clothes

前衛與經典、中性與嬌媚、粗獷與優雅、隨性與精緻...設計的奇妙就在於，它可以將這些看似衝突的形容做到完美共存。C.T.LIU 的時尚不是特權，精緻與舒適，是營造『美』的基礎；你的時尚選擇，反映了對生活的要求：自在、個性、風格、態度—由你詮釋！C.T.LIU，表現每個獨一無二的你！

2016 S/S 系列：

2016 春夏設計主題為“嬉游春夏”-摩登與經典，中性與柔美，粗獷與優雅，隨性與精緻...，設計的奇妙就在於，它可以將這些看似衝突的形容做到完美共存，這也是一直以來 C.T.LIU 所想要傳達的意念。本次的 2016 春夏系列，在保持品牌一貫風格的同時，更隨著城市的遷移加入到中國知名時尚插畫家“官純”的圖像設計，共譜一出嬉游春夏的美好幻象。盼在光與影之中，找尋你我的難忘印記。

### 【靜態展品牌介紹】

Designer：劉俊廷(C.T.LIU)

介紹資料同上

Designer：莊承華(Athena Chuang)

For：Lady's

Items：Clothes

曾於 FENDI 女裝設計部工作，在大師 Karl Lagerfeld 帶領下合作七季設計，並於 2014-2015 年相繼于東京時裝周、紐約時裝周發表。品牌每季的作品中，都帶著集合東方古典優雅與西方當代潮流的獨特美感，且對材質、做工與細節嚴格要求。Athena 熱愛翻玩過去與未來、東方與西方、甜美與黑暗，借由對比元素的結合打開人們的想像，提供一種對現實的全新理解。

Designer：陳怡君(Kotipesä)

For：Lady's

Items：Clothes

源自芬蘭語“家”的意思，Kotipesä 以「愛.生活」來詮釋女性與自己獨處時的對話，以極簡內斂線條，呈現女性優雅與甜美，更熱衷以中性剪裁與柔軟布料交互運用，釋放女性的柔美堅毅特質。從原質、迴圈、環保的概念出發，舒適實用及簡潔趣味的設計風格搭配細緻的手做工序，呈現獨特的實穿美學。

Brand：CROSS

For：Men's、Lady's

Items：Clothes、Accessories

成立於 2014 年，CROSS 從信仰中所衍生，結合了我們所有的生活、行為及態度。

於是，我們將這個風格一分为二，黑與白，光明與黑暗。且在福音中超越了性別、種族與身份。

Brand：Sweet Villians

For：Men's、Lady's

Items：Shoes、Accessories

Sweet Villians 代表著“甜美”與“暴力”，這兩個單字組合在一起的時候，表達的是一種“反差”的形象。希望大家在面對一切事物時，別用刻版、既定印象或肉眼所看見的想法來定義，強烈希望任何一個階層、性別或形式都不該被拘束，也不須因表面而定型。任何人都該找到屬於自己的一種風格並勇敢追求和嘗試。

Designer：王美麗(WANGMEILI)

For：Lady's

Items：Bags、Accessories

商品運用設計師王美麗的國際專利『織品塑膠縫設結合構件』所創作的精品包款，顛覆透明包款刻板印象。結合塑膠與織品，營造出獨特創新、前所未見的時尚視覺衝擊。另又加入一設計專利圖案，將圖案刺繡於皮革上，局部運用于 WANGMEILI 包款中，寬廣了設計的格局，展現更豐富、優雅、洗練的時尚感。

Designer：江儀(CLAVE)

For：Lady's

Items：Shoes、Accessories

獨立設計師品牌 CLAVE，2010 年首次公開於倫敦發表女鞋設計概念系列，曾參與香港、巴黎、台灣及新加坡展會，以國際設計師品牌為目標邁進，並期望每系列推出時均精采呈現當季故事，配合主題設計概念，結合視覺藝術在商業展示中。同時著重以手工製造的方式，將生產留在 80 年代曾是制鞋王國的台灣，期望原創設計與美好工藝能夠找到不同的方式呈現。

★時堂 Showroom Shanghai 2016 SS 時裝品牌展 — 「Taipei IN Style in Shanghai」

- 時間：2015 年 10 月 15~19 日(四)~(一) 10:00~18:00
- 展場：上海市黃浦區新里新天地黃陂南路 380 號(新天地南里)

★2016 SS SHANGHAI FASHION WEEK — 「Taipei IN Style-潘怡良·李令言·劉俊廷」

- 時間：2015 年 10 月 20 日(二) 15:00
- 會場：上海新天地太平湖公園(Taipinghu Park XINTIANDI)

新聞聯絡：

紡拓會 10092 台灣台北市愛國東路 22 號 13 樓

電話：886-2-2341-7251 傳真：886-2-2391-1648

聯絡人：劉孔倫科長 ext. 2561、cecilia\_liu@textiles.org.tw

張榕珠專員 ext. 2599、joyce2727@textiles.org.tw

【附件- 動態秀照片】



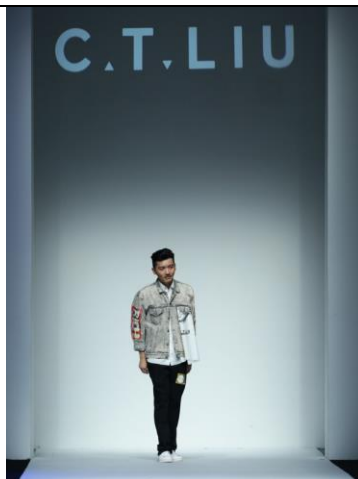
劉俊廷(C.T.LIU)  
2016 SS 嬉游春夏



劉俊廷(C.T.LIU)  
2016 SS 嬉游春夏



劉俊廷(C.T.LIU)  
2016 SS 嬉游春夏



設計師 劉俊廷  
謝幕



潘怡良(GIOIA PAN)  
2016 SS “惑”



潘怡良(GIOIA PAN)  
2016 SS “惑”



藝人胡軍  
走秀



設計師 潘怡良(中)及李令言(左)  
謝幕

【附件- 靜態展照片】



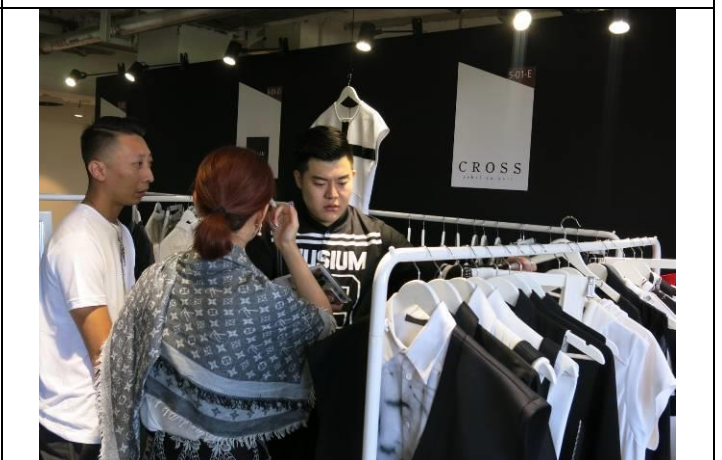
劉俊廷(C.T.LIU)  
攤位洽談



莊承華(Athena Chuang)  
攤位洽談



陳怡君(Kotipesä)  
攤位洽談



CROSS  
攤位洽談



Sweet Villians  
攤位洽談



王美麗(WANGMEILI)  
攤位洽談



江儀(CLAVE)  
攤位洽談



Taipei IN Style 台灣品牌區  
吸引買家媒體參訪